

FICHE TECHNIQUE

Contact : Marie Quinquenel – 06 79 39 52 78

Des rêves plein les histoires est une forme légère conçue pour s'adapter à une grande variété de lieux : médiathèques, crèches, théâtres, festivals, salons, extérieurs et structures petite enfance.



UNE CRÉATION LÉGÈRE ET AUTONOME ADAPTÉE À TOUS LES LIEUX

Durée du spectacle : 20 minutes

Échange post-spectacle : 10 à 15 minutes
(découverte des instruments)

Espace de jeu à prévoir : 4m/2m avec accès à une prise

Montage / démontage (sans technique) : 30 minutes

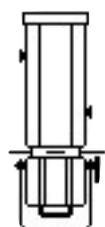
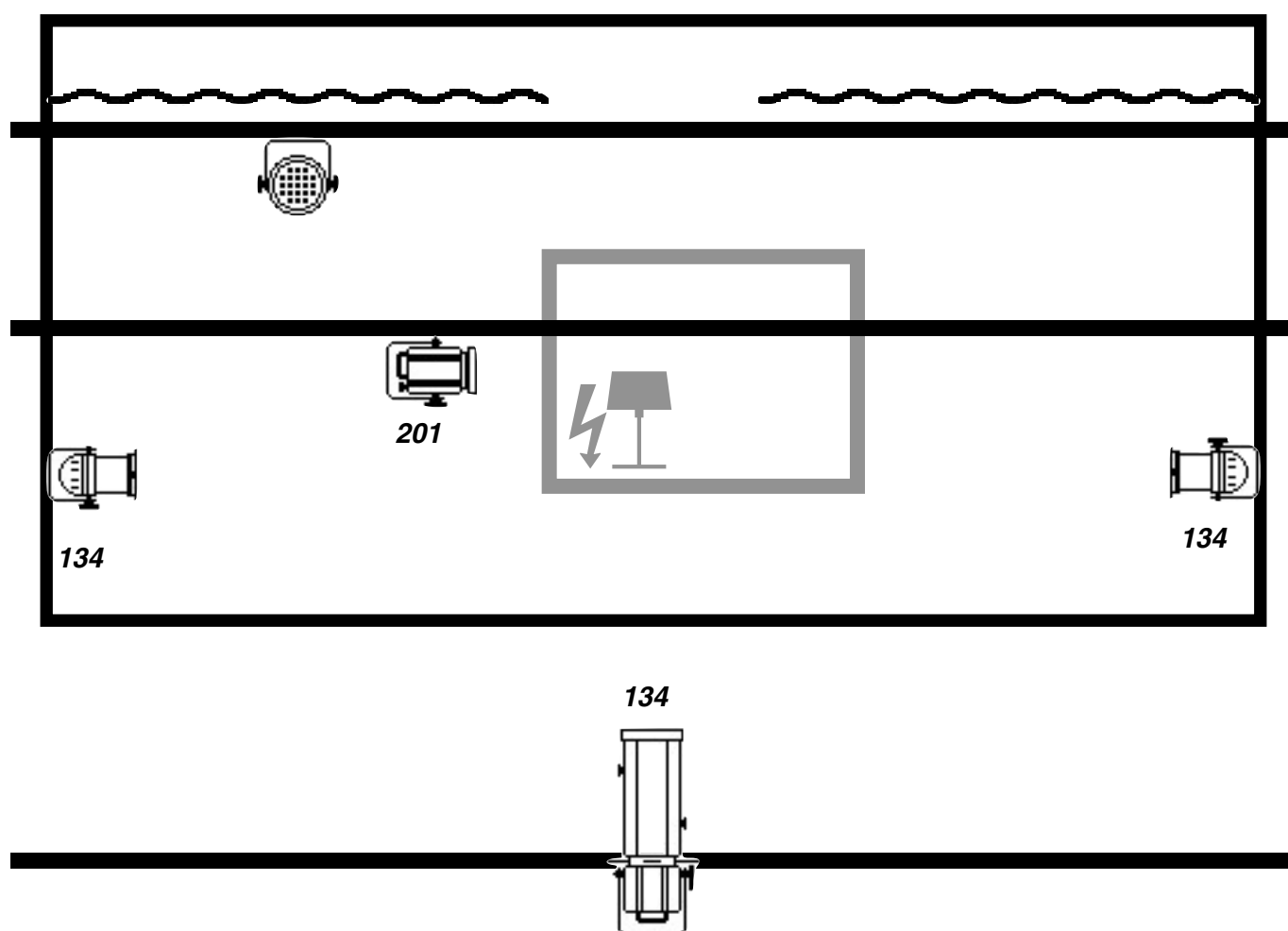
Jauge idéale : jusqu'à 80 spectateur·ices

Public : enfants de 0 à 3 ans et leurs accompagnant·es



PLAN FEU (pour les salles équipées)

Création lumière : Corentin Chesnais



Découpe 614



PAR 56



PC 650



PAR LED



Lampe de chevet

CONDUITE LUMIÈRE (pour les salles équipées)

Création lumière : Corentin Chesnais

N°	DESCRIPTION	LUMIERE	SON	TOP
1	Mise	PC 650 en 201 sur décors.		
2	Sur Scène	Idem + Par 56 en 134 latéraux et découpe en 134.		Arrive sur scène.
3	Scène 1	Idem + Contre led ambré.		Allume guirlande.
4	Interlude	PC 650 + Découpe + Latéraux.		« Ah oui ton histoire ».
5	Scène 2	Idem + Contre led violet foncé.	« Hé! Reviens ici! » → TOP SON	Melodica.
6	Interlude	/		Se rassoie.
7	Scène 3	Idem + Contre Led blanc et effet . « éclair »		Baton de pluie.
8	Interlude	/		Se rassoie.
9	Scène 4	Idem + Contre led rose.		Ukulele.
10	Interlude	/		« Ton histoire ».
11	Scène 5	Idem + Contre Led bleu.		Entrée Therese.
12	Chanson derrière	Découpe seul.		Derrière décor.
13	Salut	Plein feu.		Sort de derrière le décor.

